

## ΑΠΟΤΕΛΕΣΜΑΤΑ ΑΝΤΙ- GRAFFITI ΔΟΚΙΜΩΝ

### ΠΟΥ ΑΦΟΡΟΥΝ ΤΟ ΠΡΟΙΟΝ SHADOW REMOVER ΤΗΣ ΕΤΑΙΡΕΙΑΣ CRT

ΤΟ ΣΥΓΚΕΚΡΙΜΕΝΟ ΠΡΟΙΟΝ ΔΟΚΙΜΑΣΤΗΚΕ, ΟΠΩΣ ΚΑΙ ΤΑ ΥΠΟΛΟΙΠΑ ΑΝΑΛΟΓΑ ΕΜΠΟΡΙΚΑ ΠΡΟΙΟΝΤΑ ΣΤΟΥΣ ΠΑΡΑΚΑΤΩ ΤΟΜΕΙΣ:

1. ΤΗΝ ΘΕΥΤΗΤΑ ΤΟΥ
2. ΤΗΝ ΕΝΔΕΧΟΜΕΝΗ ΑΛΛΑΓΗ ΤΗΣ ΥΦΗΣ ΚΑΙ ΤΟΥ ΧΡΩΜΑΤΟΣ ΤΟΥ ΠΡΟΣΤΑΤΕΥΪΜΕΝΟΥ ΥΛΙΚΟΥ
3. ΤΗΝ ΑΠΟΤΕΛΕΣΜΑΤΙΚΟΤΗΤΑ ΤΟΥ ΩΣ GRAFFITI SHADOW REMOVER
4. ΤΗΝ ΑΝΤΙΣΤΡΕΪΜΟΤΗΤΑ ΤΟΥ(ΕΥΚΟΛΙΑ ΑΦΑΙΡΕΣΗΣ, ΠΑΡΟΥΣΙΑ ΚΑΤΑΛΟΙΠΩΝ)
5. ΤΗΝ ΣΥΓΚΡΙΤΙΚΗ ΤΟΥ ΑΠΟΤΕΛΕΣΜΑΤΙΚΟΤΗΤΑ ΣΕ ΣΧΕΣΗ ΜΕ ΑΝΑΛΟΓΑ ΠΡΟΙΟΝΤΑ ΤΟΥ ΕΜΠΟΡΙΟΥ.

ΤΟ ΠΡΟΙΟΝ ΧΡΗΣΙΜΟΠΟΙΪΘΗΚΕ ΣΑΝ GRAFFITI SHADOW REMOVER ΓΙΑ ΠΡΟΙΟΝΤΑ ΧΡΩΜΑΤΙΚΟΥ ΒΑΝΔΑΛΙΣΜΟΥ, ΔΙΑΦΟΡΩΝ ΠΗΓΩΝ:

- A. ΠΡΑΣΙΝΟ ΣΠΡΕΙ
- B. ΜΠΛΕ ΣΠΡΕΙ
- Γ. ΚΟΚΚΙΝΗ ΠΛΑΣΤΙΚΗ ΧΡΩΣΤΙΚΗ
- Δ. ΚΑΦΕ ΑΝΤΙΣΚΩΡΙΑΚΟ ΠΛΑΣΤΙΚΟ ΧΡΩΜΑ
- E. ΜΑΥΡΟ ΣΠΡΕΙ
- ΣΤ. ΠΡΑΣΙΝΟΣ ΜΑΡΚΑΔΟΡΟΣ ΟΙΝΟΠΝΕΥΜΑΤΟΣ
- Z. ΜΠΛΕ ΜΑΡΚΑΔΟΡΟΣ ΟΙΝΟΠΝΕΥΜΑΤΟΣ

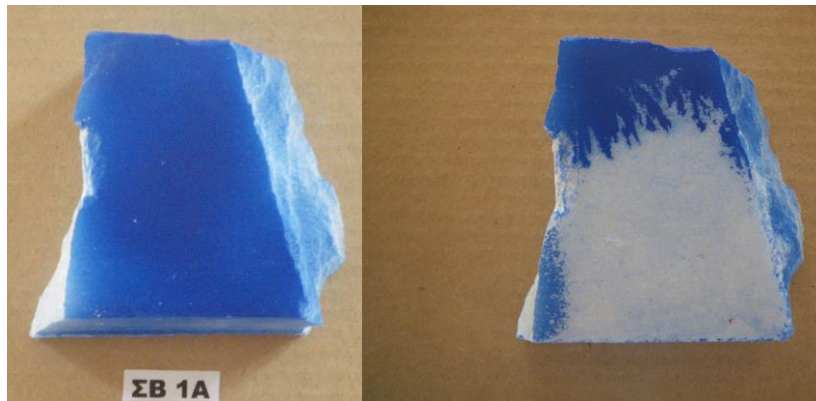
ΤΑ ΔΟΚΙΜΙΑ ΠΟΥ ΧΡΗΣΙΜΟΠΟΙΪΘΗΚΑΝ ΗΤΑΝ ΚΑΤΕΡΓΑΣΜΕΝΑ(ΓΥΑΛΙΣΜΕΝΑ) ΚΑΙ ΑΚΑΤΕΡΓΑΣΤΑ(ΧΤΕΝΙΣΜΕΝΑ-ΣΑΓΡΕ) ΔΟΚΙΜΙΑ ΛΕΥΚΟΥ ΜΑΡΜΑΡΟΥ(ΚΑΒΑΛΑΣ). Η ΕΠΙΛΟΓΗ ΤΟΥ ΜΑΡΜΑΡΟΥ ΕΓΙΝΕ ΜΕ ΒΑΣΗ ΤΗΝ ΣΥΧΝΟΤΗΤΑ ΕΜΦΑΝΙΣΗΣ ΤΟΥ ΣΕ ΠΟΛΛΕΣ ΚΑΤΑΣΚΕΥΕΣ, ΚΑΙ ΜΕ ΒΑΣΗ ΤΟ ΜΙΚΡΟ ΤΟΥ ΠΟΡΩΔΕΣ. (ΜΑΡΜΑΡΑ ΜΕ ΜΙΚΡΑ ΠΟΡΩΔΗ ΣΥΝΑΝΤΩΝΤΑΙ ΣΕ ΠΟΛΛΕΣ ΑΡΧΑΙΕΣ ΚΑΤΑΣΚΕΥΕΣ ΚΑΙ ΠΑΡΟΥΣΙΑΖΟΥΝ ΜΙΑ ΕΠΙΠΛΕΟΝ ΔΥΣΚΟΛΙΑ ΣΤΗΝ ΑΦΑΙΡΕΣΗ ΧΡΩΣΤΙΚΩΝ ΠΟΥ ΕΧΟΥΝ ΠΡΟΣΡΟΦΗΘΕΙ).

## ΣΥΜΠΕΡΑΣΜΑΤΑ:

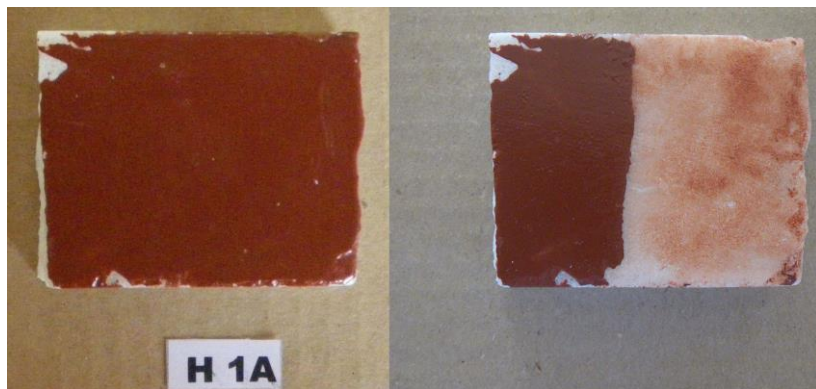
1. **ΟΞΥΤΗΤΑ** pH 6,3
2. **ΑΠΟΤΕΛΕΣΜΑΤΙΚΟΤΗΤΑ ΤΟΥ ΩΣ GRAFFITI SHADOW REMOVER**

Γενικά το προϊόν είναι αποτελεσματικό κυρίως στη χρήση του σε κατεργασμένα-γυαλισμένα μάρμαρα.

Ακολουθεί φωτογραφική τεκμηρίωση στην οποία καταδεικνύεται η ύπαρξη χρωματικών καταλοίπων σε μη γυαλισμένα δοκίμια:



Σκιά από μπλε σπρέι

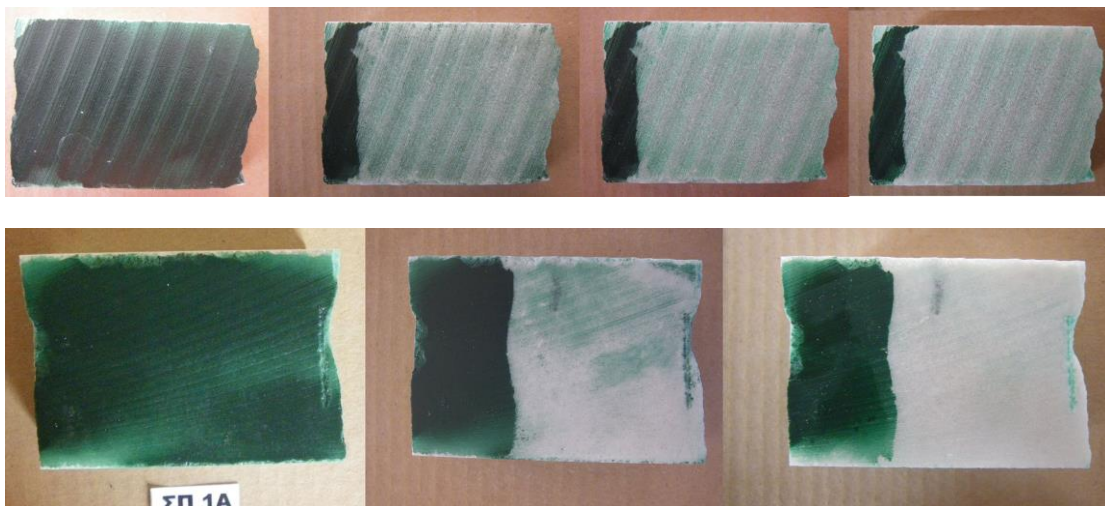


σκιά Hammerite

Κατά την πειραματική διαδικασία διαπιστώνεται ότι μια μόνο εφαρμογή του shadow remover, δεν παρουσιάζει αξιόλογη μείωση της χρωματικής σκιάς.

Παρ' ότι τέτοιου είδους επιθέματα υλικών του εμπορίου δεν συστήνεται να μένουν στην επιφάνεια του υλικού για χρονικό διάστημα ανώτερο των 6 ωρών, γίνεται μια προσπάθεια για εξαγωγή συμπερασμάτων για την δράση και την αποτελεσματικότητα του **GRAFFITI SHADOW REMOVER** με παρουσία του επιθέματος για 1,3,7 ημέρες. Τα αποτελέσματα τεκμηριώνονται φωτογραφικά:





Από τις ενδεικτικές αυτές εικόνες επιβεβαιώνεται ότι απαιτείται πολυήμερη εφαρμογή του **GRAFFITI SHADOW REMOVER** για καλύτερα αποτελέσματα.

### 3. ΣΥΓΚΡΙΤΙΚΑ ΑΠΟΤΕΛΕΣΜΑΤΙΚΟΤΗΤΑ ΣΕ ΣΧΕΣΗ ΜΕ ΑΝΑΛΟΓΑ ΠΡΟΪΟΝΤΑ ΤΟΥ ΕΜΠΟΡΙΟΥ.

Το **GRAFFITI SHADOW REMOVER** δεν ενδείκνυται για την προστασία αποσαθρωμένου και έντονα διαβρωμένου υλικού. Δεν αποτελεί κίνδυνο για την δομή, την υφή, το χρώμα ή το βάρος του υπό προστασία υλικού. Απλά δεν είναι αποτελεσματικό σε μία ολιγόωρη εφαρμογή, όπως όμως κανένα από τα ανάλογα προϊόντα του εμπορίου.

Συνιστάται όμως για 7ήμερη εφαρμογή σε νέο, και υγιές υλικό, εφόσον διαπιστώνεται μακροσκοπικά, αλλά και από την παρατήρηση στο στερεοσκόπιο, ότι δεν διαβρώνει και δεν δημιουργεί αναβαθμισμένη ενεργειακά (πιο ευαίσθητη και ευάλωτη) επιφάνεια.

Για το Κέντρο Λίθου,

Φίλιος Βασίλης

Συντηρητής αρχαιοτήτων, Τ.Ε.